

Toad® for Oracle - Sensitive Data Protection

Encuentre y controle los datos confidenciales en todas sus bases de datos de Oracle de forma rápida y sencilla.

Las infracciones de datos son más frecuentes que nunca y afectan a empresas con ingresos de todo tipo, lo que suscita en muchas organizaciones la preocupación de lo que significa una infracción de datos en términos de repercusiones financieras, daños a la reputación y posible pérdida de negocios. Como administrador de bases de datos de Oracle, su tarea es garantizar que los datos de sus bases de datos estén protegidos, lo cual es un trabajo de enormes proporciones, ya que hay que lidiar con una multitud de aplicaciones empresariales y bases de datos esparcidas por toda su organización y en la nube. ¿Está cansado de rastrear manualmente miles de tablas de varias bases de datos usando nombres de columnas para localizar datos confidenciales?

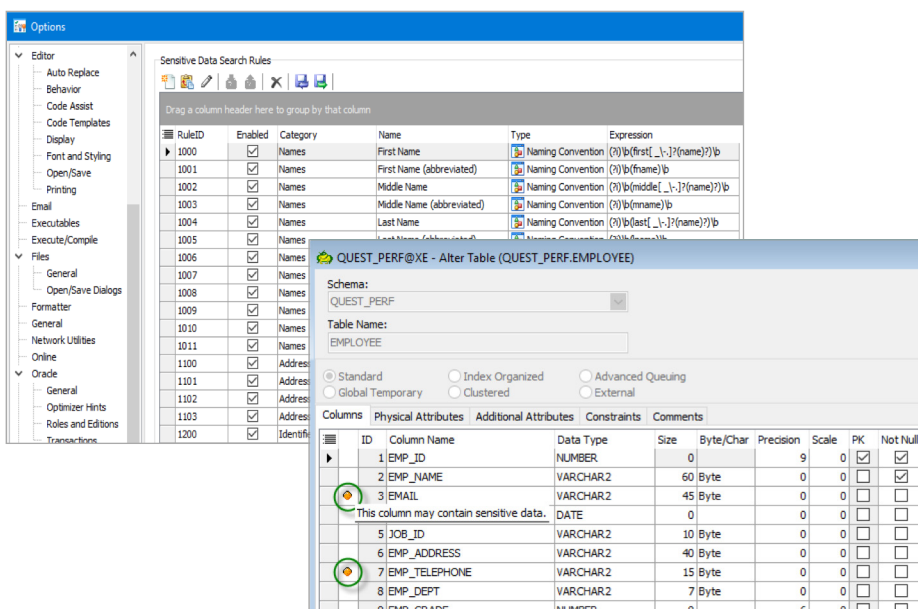
Cuando se depende de herramientas proporcionadas por los proveedores que utilizan metadatos para localizar posibles datos confidenciales, es posible que se requiera mucho tiempo para localizar datos confidenciales en todas las bases de datos. Dado que estas herramientas asumen que las tablas y columnas de sus bases de datos siguen unas estrictas convenciones de nomenclatura, pueden resultar ineficaces y arriesgarse a que existan datos confidenciales en lugares que no conoce. ¿Y si pudiera usar una tecnología de búsqueda y automatización sofisticada para agilizar este proceso? Esto significaría que ahorraría tiempo y reduciría riesgos.

Con With Toad® for Oracle - Sensitive Data Protection, puede buscar con una herramienta que lleva a cabo

Simplifique y automatice la identificación y la elaboración de informes de datos confidenciales. A continuación, aplique rápidamente las medidas de protección de datos necesarias.

VENTAJAS:

- Descubrir los datos confidenciales más rápido en todas sus bases de datos de Oracle
- Notificar automáticamente a los desarrolladores cuando se hace referencia a campos de datos confidenciales durante la codificación
- Automatizar el proceso de descubrimiento y simplificar la elaboración de informes
- Se integra en muchas características de Toad como Editor, VOE y DB Health Check



Aplique sus reglas de búsqueda de datos confidenciales para encontrar datos confidenciales en todas las bases de datos de Oracle.

REQUISITOS DEL SISTEMA

Igual que Toad for Oracle Professional Edition o superior, pero requiere acceso a Internet para activar la licencia de Sensitive Data Protection.

un muestreo de los datos incluidos en todas las tablas y que utilice un rango de expresiones regulares en un conjunto de reglas predefinidas para juzgar qué pueden considerarse datos confidenciales. Esta solución le permite personalizar y crear sus propias reglas, así como perfeccionar los parámetros de búsqueda en sus bases de datos de Oracle. Después, una vez localizados los datos confidenciales en una tabla, podrá aplicar las técnicas nativas de redacción, cifrado y auditoría de Oracle.

Las consecuencias del incumplimiento de las normativas de privacidad de datos, como el RGPD y la Ley de Privacidad de Datos de California, pueden ser significativas e incluyen importantes multas y posibles daños a la reputación de la marca. Prepárese. Reduzca su exposición a los riesgos y logre el cumplimiento normativo identificando dónde se encuentran los datos confidenciales en sus bases de datos de Oracle y aplicando la protección adecuada de forma rápida y sencilla.

CARACTERÍSTICAS

Reconocimiento de datos confidenciales

Disponible en Toad for Oracle Professional Edition (o superior) 13.1.

- **Reglas personalizables:** Proporciona reglas configurables para definir lo que significan para usted los datos confidenciales.
- **Reconocimiento de datos confidenciales:** Marca automáticamente el uso de datos confidenciales en los editores de objetos y códigos.

Búsqueda de datos confidenciales

Disponible solo en el módulo Sensitive Data Protection, que forma parte de Toad for Oracle Professional Edition (o superior) 13.2. Tenga en cuenta que se requiere una clave de licencia independiente para activar Sensitive Data Protection.

- **Reglas personalizables:** Proporciona reglas configurables para definir lo que significan para usted los datos confidenciales para los patrones de datos y columnas.
- **Búsqueda de datos sensibles:** Búsquedas en los esquemas de bases de datos de Oracle basadas en metadatos y encuestas de datos.
- **Protección de datos confidenciales:** Permite aplicar las medidas de protección adecuadas utilizando las características de Oracle para el cifrado, la redacción y la auditoría de datos.
- **Flujo de trabajo optimizado:** Permite a los administradores de bases de datos y a los responsables de la protección de datos aplicar medidas de protección in situ.
- **Elaboración de informes:** Ejecuta informes a través de una o varias bases de datos. Exporta los resultados como parte del cumplimiento normativo de la privacidad de los datos confidenciales.
- **Automatización:** Automatiza las funciones de búsqueda y elaboración de informes para identificar y localizar datos sobre los que aún no se ha aplicado ninguna política.
- **Comprobación del estado de bases de datos:** Permite incluir y automatizar Sensitive Data Protection con otras tareas rutinarias de los administradores de bases de datos.

ACERCA DE QUEST

Quest ofrece soluciones de software para el mundo de la TI empresarial que cambia rápidamente. Ayudamos a simplificar los retos que plantean la explosión de datos, la expansión de la nube, los centros de datos híbridos, las amenazas de seguridad y los requisitos normativos. En nuestro catálogo se incluyen soluciones para la administración de bases de datos, la protección de datos, la gestión unificada de puntos finales, la gestión de identidades y accesos, y la gestión de la plataforma de Microsoft.