

# KACE系统管理应用方案

管理、保护和维护所有网络连接的设备

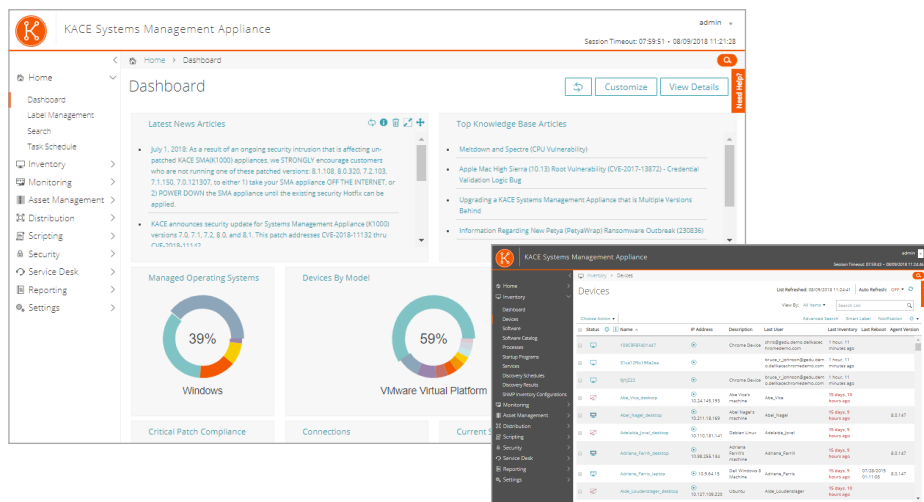
Quest® KACE®系统管理应用方案(SMA)为不断发展的企业提供对网络连接设备的全面管理，包括服务器、PC、Mac、Chromebooks、平板电脑、打印机、存储、网络设备和物联网(IoT)。KACE可以满足企业的所有系统管理需求，从初始部署到持续管理和弃用都包括在内。

KACE SMA旨在为您节省时间并为不断发展的企业提供快速ROI。与传统软件解决方案不同，KACE基于灵活、智能且基于虚拟应用方案的架构，可提供：

- 完全集成的解决方案，用于终端系统管理 - 管理所有网络连接系统和设备
- 更简单、更快速的实施
- 更轻松的管理和极少的维护

这款KACE应用方案可作为虚拟应用方案提供，也可通过托管的云交付虚拟应用方案(KACE as a Service)\*作为服务提供，并具有以下功能：

- 对连接到您的网络的所有硬件和软件进行设备发现和清点，包括计算机、服务器、Chromebook以及连接的非计算设备
- 通过自动化操作系统和应用程序修补程序管理、漏洞扫描以及安全配置强制执行确保端点安全
- IT资产管理(ITAM)可实现全面的资产跟踪和合规性报告
- 利用深层软件目录进行软件发现与协调，实现全面的软件许可证管理
- 通过预打包或自定义策略实现配置和策略管理



KACE系统管理应用方案具有多个UI主题、控制面板和小组件以及直观的界面，便于各种技能水平的IT管理员快速轻松完成广泛的系统管理任务。

“[KACE系统管理应用方案]提供的自动化功能多次为我们节省了大量时间。IT再也不用为软件安装和更新工作发愁了。”

*Darrell Fauvel, Texas Tech University Health Sciences Center的IT管理员*

## 优势：

- 清点连接到您的网络的所有硬件和软件，以便您可以管理和保护整个IT环境。
- 阻止危险或不必要的软件和设备，并且轻松地修补任务关键应用程序和操作系统。
- 透彻了解软件使用情况，以便更好地分配资源并确保软件许可证合规性。
- 通过集成的服务台以及用户自助服务门户，提升最终用户体验。
- 通过流程模板向导简化IT流程和批准工作流的设计与管理。
- 客户及合作伙伴可以利用KACE软件开发工具包构建自定义集成软件包。

- 服务器监控和警报与资产管理和帮助台集成在一起

## 特性\*\*

- **获取准确的资产清单** - 发现和清点网络范围内的所有硬件和软件，包括笔记本电脑、台式机、服务器、存储设备、Chromebook和连接的非计算设备。通过VMware资产清点和跟踪，充分利用VMware虚拟机资源。使用Quest® KACE® GO Mobile App的移动条形码扫描功能，轻松将物理资产添加到清单。
- **增强端点安全性** - 执行漏洞扫描并强制执行安全配置，包括防火墙和防病毒保护。
- **提供全面修补功能** - 安排、提供和跟踪操作系统和应用程序修补程序，并自动执行修补程序交付。
- **改进许可证合规性并优化使用** - 使用我们的应用程序目录来准确跟踪和管理软件资产，从而优化软件许可证的使用。
- **执行软件分发** - 远程分发和安装应用程序及数字资产。
- **监控服务器** - 提供服务器日志监控功能，并与资产管理、报告和服务台相集成。
- **确保合规性** - 全面跟踪资产并创建合规性证明报告。
- **提供集成的服务台功能** - 为服务台提供精细化SLA控制（与资产管理流程和工作流相集成）、用户自助服务门户，以及既适合管理员也适合最终用户的KACE GO Mobile App。
- **强制执行IT策略** - 通过预打包或自定义策略，管理配置并强制执行策略。

- **实现能源节省** - 创建和部署节能功率配置策略。
- **提供完整的报告** - 生成预打包的报告和向导生成的自定义报告。
- **复制远程站点** - 使用现有文件服务器，将数据复制到位于不同地理位置环境中的远程站点。
- **生成用户警报** - 向用户广播警报，以便提供电子邮件服务中断等重要事件的通知。
- **用户自助服务门户** - 为最终用户提供直观的体验，使其可以更轻松地通过集成式知识库找到所需的内容。此外，使最终用户能够请求软件和其他IT服务等资源。
- **管理多个域** - 为分散的IT环境提供多域支持。
- **生成系统警报** - 接收有关各种计算机和网络属性的管理警报，以便基于例外情况轻松进行管理。
- **管理远程系统** - 使用远程控制功能来集中解决问题，而无需进行现场访问。
- **导入有关系统设备的清单信息** - 通过第三方集成，将移动设备导入清单、资产管理和服务台工作流。
- **访问出色的IT社区** - 从我们的ITNinja.com社区（之前为AppDeploy.com）获取专属订阅源，以制定部署最佳做法。

## 简单安全的管理

- 可在任何设备（PC、平板电脑、手持设备）上使用受支持的Web浏览器进行管理
- 跨整个KACE数据库的全面搜索

- 身份验证、权限和管理权限的管理
- 实时LDAP和Active Directory集成
- LAN唤醒功能，可实现下班后维护作业
- 一键升级应用方案软件
- 按时间和所有者对关键管理活动进行审核和跟踪

## 非常适合分布式环境

- 远程复制和备用下载位置，可以有效管理分散的办公室，无需配备专门的硬件或员工
- 用于计划复制的易用配置选项，可降低管理远程站点的复杂性并节省时间
- 带宽限制和同步，可最大限度地降低对网络的影响
- 检查点重新启动，可提高可靠性并减少网络流量
- 动态策略组，可以在远程站点自动组织系统和设定目标系统
- 在现有Windows、Linux或Mac服务器上支持远程共享，无需再购买专门的硬件

## 关于QUEST

Quest的宗旨是通过简单的解决方案解决复杂的问题。为实现此宗旨，我们秉持注重卓越产品和优质服务理念，并且追求易于合作这一总体目标。我们的愿景是提供技术来避免在效率与有效性之间做出取舍，从而使您和您的企业可以减少用于IT管理的时间，并将更多时间用于业务创新。

## 系统要求

有关系统要求的完整列表，请访问：[quest.com/products/kace-systems-management-appliance](http://quest.com/products/kace-systems-management-appliance)

\*KACE as a Service不一定在所有地区提供。有关供应情况，请咨询当地销售代表。

\*\*并非在所有平台上提供所有功能。请咨询当地代表。

## Quest

请访问我们的网站([Quest.com/cn](http://Quest.com/cn))，了解有关地区和国际办事处信息。

Quest、KACE和Quest徽标是Quest Software Inc.的商标和注册商标。有关Quest商标的完整列表，请访问[www.quest.com/legal/trademark-information.aspx](http://www.quest.com/legal/trademark-information.aspx)。其他所有商标均归其各自所有者所有。

© 2018 Quest Software Inc. 保留所有权利。  
DataSheet-KACE-K1000-US-KS-zh\_CN-WL-35166

Quest