

Foglight® for Exchange

Détection, diagnostic et résolution rapides des problèmes de performances

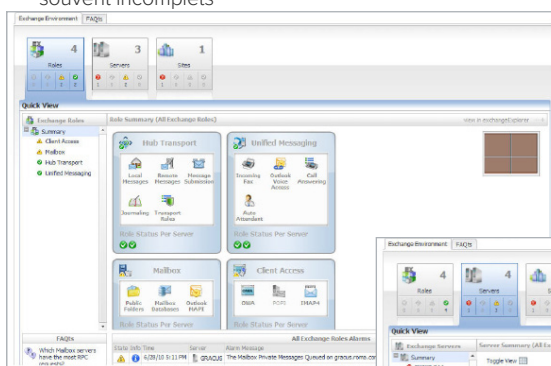
Identifier et comprendre la source des problèmes de performances et de disponibilité dans l'environnement Exchange est difficile, surtout lorsque l'application Exchange réside dans un environnement virtuel ou mixte physique/virtuel. Parmi les défis que vous pouvez rencontrer, citons notamment :

- Comprendre les relations et les interactions entre les composants des applications et l'infrastructure sous-jacente
- Détecter, diagnostiquer et résoudre les problèmes de performances et de disponibilité qui affectent l'environnement Exchange
- Communiquer aux parties prenantes des informations de qualité sur l'état de l'infrastructure et les services sans s'appuyer sur des processus manuels, fastidieux et souvent incomplets

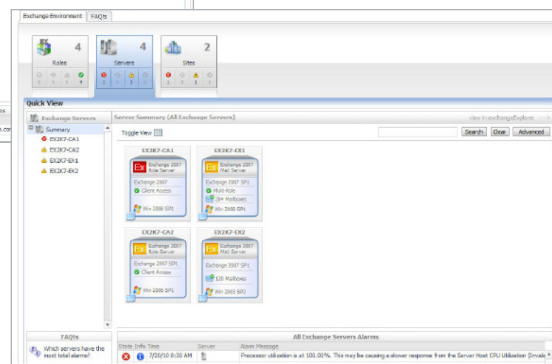
Le logiciel Foglight for Exchange assure la surveillance des performances et de la disponibilité pour vous aider à rapidement détecter, diagnostiquer et résoudre les problèmes affectant l'environnement et l'infrastructure Exchange dans les environnements tant virtuels que physiques. Il vous permet de voir l'état et les relations de l'application Exchange au moyen d'affichages graphiques intuitifs, y compris les associations à l'infrastructure physique et virtuelle. Des alertes préconfigurées et des conseils d'experts fournissent également un aperçu précieux sur l'environnement et permettent de résoudre rapidement les problèmes.

Avantages :

- Vues claires et exhaustives de l'état et des relations d'Exchange, notamment les associations avec l'infrastructure physique et virtuelle
- Alertes préconfigurées et conseils d'experts pour réduire le temps moyen de résolution des problèmes
- Rapports sur les contrats SLA montrant comment l'infrastructure de l'application Exchange soutient l'activité
- Solution de surveillance à distance permettant de réduire les coûts



L'affichage en temps réel des performances et de l'état qu'offre le logiciel Foglight for Exchange vous aide à vérifier que l'infrastructure Exchange fonctionne correctement et assure la continuité de l'activité.



Le logiciel Foglight for Exchange affiche l'état de l'application tout en attirant l'attention sur les zones problématiques.

Configuration système requise

Foglight Management Server

FMS 5.7.0 ou version ultérieure, ou Foglight for Virtualization, Enterprise 8.0.1 (qui utilise Foglight Management Server 5.7.0) ou version ultérieure

Système d'exploitation

Le gestionnaire Foglight Agent Manager qui héberge la cartouche Exchange doit être installé sur Windows Server 2003 SP2 ou version ultérieure.

Les contrôleurs de domaine surveillés doivent exécuter Windows Server 2003 ou version ultérieure.

Principales fonctionnalités

Représentations détaillées de l'architecture

Des tableaux de bord intuitifs attirent l'attention sur les zones de charge critiques et les flux de données anormaux, afin de rapidement identifier les problèmes.

Tableau de bord avec vues logiques

Les vues des composants de l'infrastructure Exchange proposées par le tableau de bord montrent les représentations logiques de chaque composant ou groupe de composants, pour vous offrir une vue globale de l'état de santé de l'application Exchange et vous aider à comprendre les relations entre les composants.

Perspectives pour une visibilité globale de l'environnement

Les vues consolidées de l'ensemble de l'environnement physique et virtuel permettent de mettre en évidence les problèmes et vous aident à naviguer rapidement vers les zones problématiques.

Reconnaissance de la virtualisation

Des repères visuels identifient les composants de l'environnement Exchange qui résident dans l'infrastructure virtuelle et vous aident à résoudre les problèmes directement dans la couche de virtualisation.

Tableau de bord des principaux consommateurs

Les vues du tableau de bord catégorisent les principaux consommateurs de ressources à travers tout l'environnement pour vous aider à identifier rapidement les problèmes de charge à des fins de diagnostic et de résolution des problèmes.

Alertes préconfigurées et conseils d'experts

Les alertes détaillées incluent des bonnes pratiques et des prédictions d'incident, ainsi que des données sur les écarts et dysfonctionnements pour vous aider à accélérer le temps moyen de résolution.

Fonctions avancées d'exploration

Les couches de détail proposées par le tableau de bord apportent des réponses aux questions fréquemment posées sur les performances ainsi que sur l'environnement et la capacité du système, vous permettant ainsi d'économiser du temps et des efforts dans vos recherches.

Rapports sur les contrats de niveau de service (SLA)

Les rapports sur la disponibilité et les performances SLA montrent comment l'infrastructure Exchange soutient l'activité, ce qui vous permet de justifier facilement la qualité des services informatiques.

Outil de création de rapports personnalisés

Un outil unique de création de rapports graphiques par glisser-déposer vous permet de générer facilement des rapports ponctuels et planifiés pour partager des informations avec des responsables.

Profil de Quest

Quest aide ses clients à réduire les tâches d'administration fastidieuses afin qu'ils puissent se concentrer sur l'innovation nécessaire pour faire avancer leur entreprise. Les solutions Quest® sont évolutives, économiques et faciles à utiliser, et elles offrent un niveau d'efficacité et de productivité sans pareil. Quest invite sa communauté internationale à rejoindre ses efforts d'innovation, et réitère son engagement envers la satisfaction de ses clients. Quest continuera d'accélérer la mise à disposition des solutions les plus complètes pour la gestion du Cloud Azure, des SaaS, de la sécurité, de la mobilité des collaborateurs et de l'exploitation des bases de données.

Quest

4 Polaris Way, Aliso Viejo, CA 92656 | www.quest.com
Si vous n'êtes pas situé en Amérique du Nord, vous trouverez des informations concernant notre bureau local sur notre site Web.

Quest, Foglight et le logo Quest sont des marques et des marques déposées de Quest Software, Inc. Pour obtenir la liste complète des produits Quest, rendez-vous sur le site www.quest.com/legal/trademark-information.aspx. Toutes les autres marques commerciales sont la propriété de leurs détenteurs respectifs.

© 2017 Quest Software Inc. TOUS DROITS RÉSERVÉS.

Datasheet-Foglight4Exchange-US-KS-FR-WL-24626